

# HƯỚNG DẪN SỬ DỤNG NHANH KHÓA VCT-2018-KS

Khi cài đặt và sử dụng đảm bảo ngón tay sạch và khô không có dầu giúp cho quá trình sử dụng đạt hiệu quả cao nhất.

## Thay đổi mật khẩu mặc định và thêm mật khẩu Master

**B1:** Chạm tay để đánh thức bàn phím

**B2:** Nhập ký tự “#” 2 lần

**B3:** Nhập mật khẩu Master sau đó nhấn phím “#” (Mật khẩu mặc định ban đầu 1111 1111#)

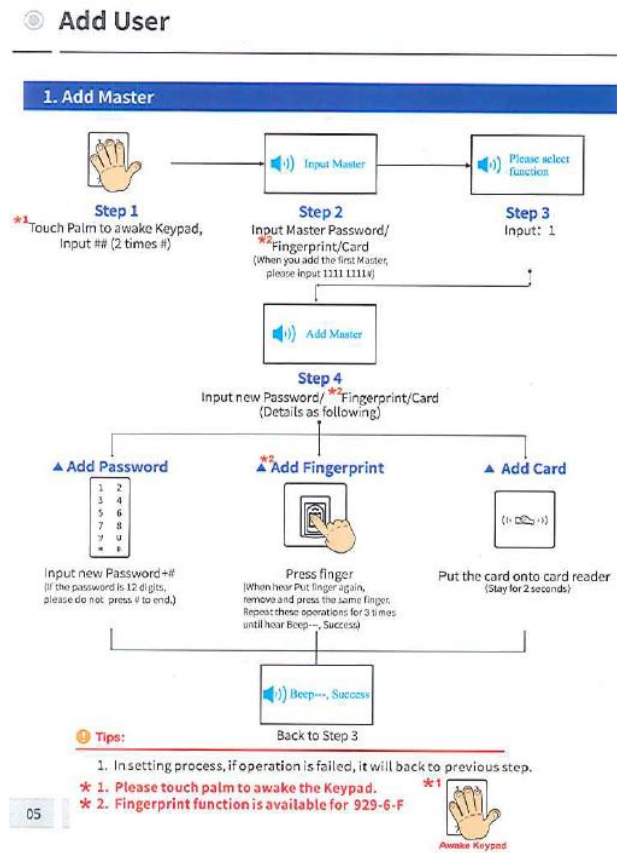
**B4:** Nhập số “1”

**B5:** Nhập mật khẩu mới (Mật khẩu gồm 6-12 ký tự)

**B6:** Nhập ký tự “#” để xác nhận kết thúc thêm mật khẩu Master.

**B7:** Có thể nhập lại từ bước 4 để thêm mật khẩu Master hoặc nhập ký tự “\*” để kết thúc quá trình cài đặt.

**Chú ý:** Trong quá trình cài đặt không thành công, sẽ quay lại bước thực hiện trước.



## Thêm mật khẩu User

**B1:** Chạm tay để đánh thức bàn phím

**B2:** Nhập ký tự “#” 2 lần

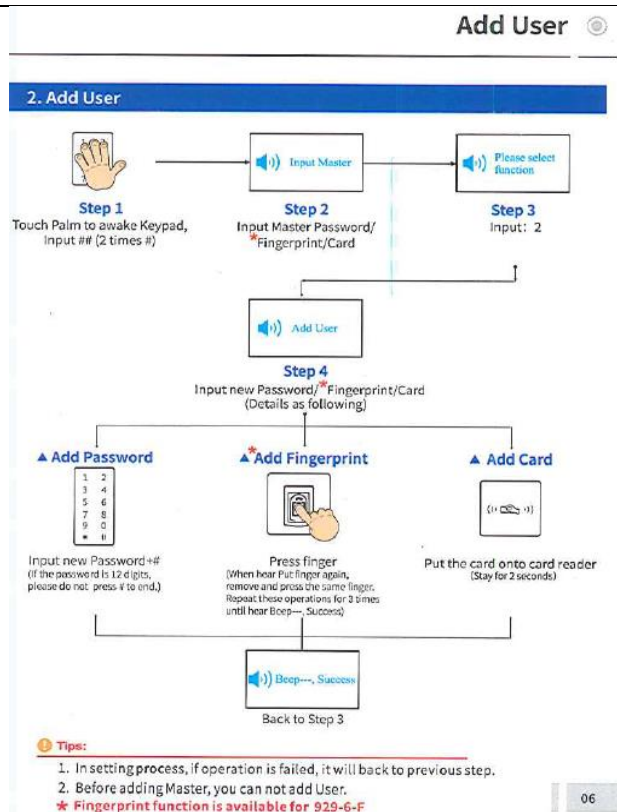
**B3:** Nhập mật khẩu Master sau đó nhấn phím “#”

**B4:** Nhập số “2”

**B5:** Nhập mật khẩu mới (Mật khẩu gồm 6-12 ký tự)

**B6:** Nhập ký tự “#” để xác nhận kết thúc thêm mật khẩu User.

**B7:** Có thể nhập lại từ bước 4 để thêm mật khẩu User hoặc nhập ký tự “\*” để kết thúc quá



## Xoá mật khẩu Master hoặc User

**B1:** Chạm tay để đánh thức bàn phím

**B2:** Nhập ký tự “#” 2 lần

**B3:** Nhập mật khẩu Master sau đó nhấn phím “#”

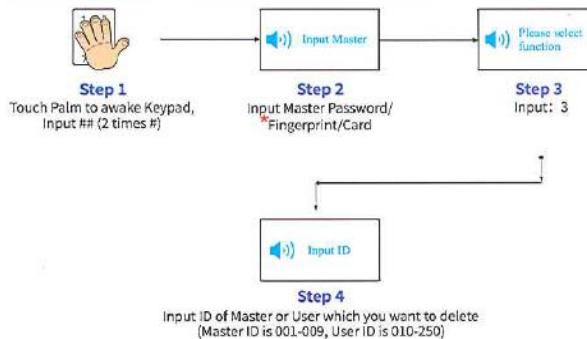
**B4:** Nhập số “3”

**B5:** Nhập ID của mật khẩu Master hoặc User muốn xoá (ID của mật khẩu Master có ký tự từ 001 đến 009, ID của mật khẩu User có ký tự từ 010 đến 250).

**Chú ý:** Nếu bạn không nhớ ID, vui lòng thử mở khoá bằng mật khẩu muốn xoá. Khoá sẽ thông báo cho bạn biết ID của mật khẩu đó cho bạn.

## Delete User

### 1. Delete Master/User



#### Tips:

1. In setting process, if operation is failed, it will back to previous step.
2. If you do not know ID, please try to unlock by \*Fingerprint/Password/ Card, then the voice will tell you the ID.

07

\* Fingerprint function is available for 929-6-F

## Cài lại khoá (Reset)

**B1:** Tháo rời mặt khoá trước và tìm ra nút “Reset” ở sau mặt khoá.

**B2:** Nhấn nút “Reset” 1 lần sẽ nghe thấy thông báo cài đặt hệ thống.

**B3:** Nhấn và giữ nút “#” đến khi đèn nhấp nháy thông báo đã đặt lại hệ thống thành công.

**Chú ý:** Sau khi reset khoá trở về trạng thái như ban đầu tất cả thông tin lưu trữ đã bị xoá, mật khẩu khoá trở về mật khẩu Master ban đầu là 1111 1111.

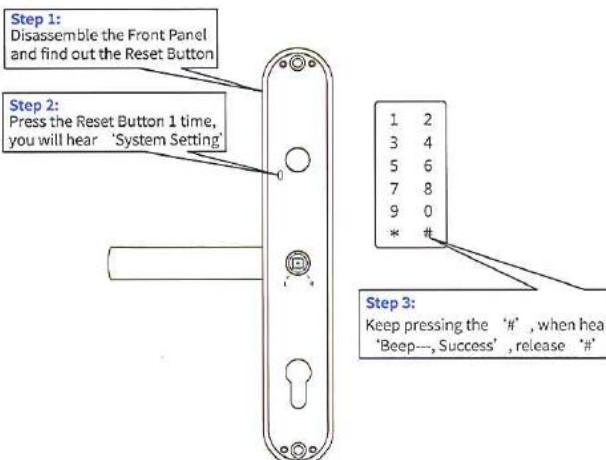
## Reset

### 1. Note

After resetting, all the \*Fingerprint/Password/Card information will be deleted.  
A new Temporary Master Password '1111 1111' (8 times 1) will be created at the same time.  
The Temporary Master Password will be invalid when you add the first Master successfully.

\* Fingerprint function is available for 929-6-F

### 2. Operation



04